



ZETOLAN®-MEK

● Protège de l'adhérence du béton et du mortier

● Réduit les coûts salariaux grâce à la diminution du temps de nettoyage

● Accroît la durée de vie des machines = préserve les investissements

● Sûr et facile d'utilisation. Ne contient ni composant aromatique ni métaux lourds

● Produit certifié par l'institut d'hygiène de Gelsenkirchen: "très bonne biodégradabilité"

● Protège et entretient les parties jusque-là inaccessibles

ZETOLAN®-MEK

Bien sûr il existe d'autres produits qui décapent et protègent mais ils ne sont qu'en partie satisfaisants. En effet, ils nécessitent une plus grande consommation par application, des coûts de main d'œuvre et de maintenance élevés, plus de risques pour l'homme, les machines et l'environnement.



ZETOLAN®-MEK

Les agents de protection

avec agents décapants de béton pour les malaxeurs, distributeurs-répartiteurs à béton et différents systèmes de transport, ainsi que les matériels de fabrication et de mise en œuvre

Finit les méthodes coûteuses en argent et en temps

Celui qui travaille le béton tous les jours connaît le problème du béton qui durci, qui se dépose en couche ou qui s'agglomère. Le béton déjà durci ne s'élimine qu'avec la méthode mécanique du „marteau-piqueur“.

Le nettoyage de machine provoque chaque année des accidents et des interruptions de travail.

Cette méthode cabosse et use prématurément les machines et les véhicules. Elle entraîne l'augmentation des coûts d'entretien, du fait des temps de nettoyage longs, des panes et des interruptions de production inévitables.

Dès maintenant, plus d'arrêt de production

A ceux qui ne peuvent plus se satisfaire de la méthode du «marteau-piqueur», trop contraignante et gourmande en temps, LEYCO CHEM. LEYDE propose une alternative: ZETOLAN avec la formule MEK.

Réduire les coûts

ZETOLAN-Mek, grâce à sa composition chimique et à ses agents spéciaux, empêche dès le départ l'adhérence du béton et du mortier sur les malaxeurs, camions-toupies, camions-pompes, les installations de transport, de traitement et de mise en oeuvre de l'industrie du béton. Répartit finement sur toutes les surfaces, il les protège pendant 24 heures et réduit énormément les coûts de nettoyage et de décapage.

ZETOLAN-MEK a été conçu en étroite collaboration avec nos partenaires de l'industrie du béton

Décape petit à petit et aide à gagner du temps

ZETOLAN-MEK, son action va plus loin que ce que l'on croit. Même dans les cas désespérés, où le béton et le mortier semblent être définitivement incrustés, ZETOLAN-MEK élimine les dépôts couche par couche, sous l'unique condition d'utiliser le produit quotidiennement.

Utiliser ZETOLAN-MEK directement après le rinçage en fin de production, avec la pompe MV 7 „sans air“. La vaporisation en début de production devient superflue, ce qui permet de gagner une demi-heure par jour.

ZETOLAN-MEK et ZE-KA-FIX ont été contrôlés par des instituts d'essai de béton divers. Ils ont vérifié que les deux produits utilisés conformément aux instructions du producteur n'ont aucune influence sur la qualité du béton.

L'Institut d'Hygiène:

"très bonne biodégradabilité"

Nous réservons une bonne surprise à ceux qui pensent que ce résultat est obtenu grâce à un «bombardement chimique»:

L'Institut d'Hygiène de Gelsenkirchen a en effet jugé très bonne la biodégradabilité du produit.

Par conséquent, finissons-en avec les anciennes méthodes et produits qui ne résolvent pas le problème. Laissez travailler nos produits pour vous, afin que vous puissiez vous concentrer sur votre véritable objectif: **la fabrication du béton !**

ZETOLAN-MEK - Turbo malaxeurs

N° de produit: 10.010



DESCRIPTION
ZETOLAN-MEK, produit standard, protégeant efficacement toutes surfaces sur lesquelles le béton adhère. Se pulvérise avec la pompe MV7 à l'intérieur et à l'extérieur du malaxeur encore humide, juste après son rinçage. Une couche protectrice solide se forme sur l'ensemble du malaxeur.

APPLICATION
Appliquer le soir par pulvérisation, ou mieux encore avec la pompe électrique LEYCO-MV 7, directement après le nettoyage, sur les surfaces encore humides, à

l'intérieur comme à l'extérieur du malaxeur. Le film protecteur est efficace au moins pendant une journée de travail. Le soir, le travail terminé, le béton et le mortier qui se sont déposés sur le film protecteur ZETOLAN-MEK peuvent être facilement éliminés au jet d'eau.

Si le matériel est relativement peu utilisé, le film protecteur peut être efficace des jours durant. Après avoir aspergé le matériel, appliquer de nouveau un mince film protecteur de ZETOLAN-MEK.

Emballage: 5 Ltr. - 10 Ltr. - 40 Ltr. - 210 Ltr. - 1000 Ltr.

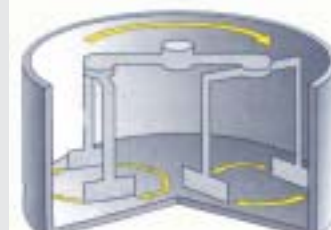
ZETOLAN-MEK 1 - Malaxeurs planétaires

N° de produit: 10.011

DESCRIPTION
ZETOLAN-MEK 1 possède d'excellents effets de protection et de nettoyage comme son homologue, le ZETOLAN-MEK. Mais ZETOLAN-MEK1 fonctionne encore mieux sur des malaxeurs à mélange forcé, à contre-courant et à hautes températures. L'effet de protection se maintient pendant 6 à 10 heures de production.

APPLICATION
Même application que le ZETOLAN MEK. Gain de temps important car cette application regroupe le nettoyage et la protection et élimine la nécessité d'agents

de protection. Grâce à l'application du ZETOLAN-MEK 1 sur surfaces humides, toutes les parties du malaxeur, à savoir les branches, les parois, les arbres ainsi que les camions-toupies et pompes à béton sont parfaitement traitées. Le film protecteur est efficace pendant une journée de travail. Le soir, le béton et le mortier s'étant déposés sur le film protecteur ZETOLAN-MEK 1 pourront être facilement éliminés au jet d'eau. Pour les camions et les pompes à béton, il est recommandé de pulvériser le ZETOLAN-MEK 1, uniquement à l'arrière du véhicule.



Emballage: 5 Ltr. - 10 Ltr. - 40 Ltr. - 210 Ltr. - 1000 Ltr.

ZETOLAN-MEK 2 - Malaxeurs à arbres horizontaux

N° de produit: 10.012

DESCRIPTION
La formule renforcée du ZETOLAN-MEK 2 offre une protection efficace notamment là où le béton est incrusté depuis longtemps. Il est particulièrement adapté à l'utilisation sur les matériaux de fabrication et de mise en oeuvre.

ZETOLAN-MEK 2 est surtout utilisé dans les cas de grandes contraintes et sous haute température.

APPLICATION
Avec ZETOLAN-MEK 2, seulement une phase de travail est nécessaire après la journée de travail, puis-

qu'il nettoie et de protège simultanément. La pulvérisation habituelle d'agent de protection avant l'utilisation du malaxeur n'est plus utile. Grâce au ZETOLAN-MEK 2, toutes les parties du malaxeur, à savoir les branches, les parois, les arbres ainsi que les camions-toupies et pompes à béton sont parfaitement traitées. Le film protecteur est efficace pendant une journée de travail.

Le béton et le mortier s'étant déposés sur le film protecteur ZETOLAN-MEK 2 seront facilement éliminés au jet d'eau.

Emballage: 5 Ltr. - 10 Ltr. - 40 Ltr. - 210 Ltr. - 1000 Ltr.

ZETOLAN-MEK 3 - Pour les cas désespérés

N° de produit: 10.013

DESCRIPTION
ZETOLAN-MEK 3 s'utilise lors d'une importante adhérence du béton sur les surfaces et agit comme les autres produits ZETOLAN-MEK. Il possède des propriétés décapantes et pénètre dans le système capillaire des dépôts afin de les ramollir. Utilisé quotidiennement, le produit élimine les dépôts couche par couche. Une fois les installations débarrassées des dépôts de béton, nous vous recommandons d'utiliser le ZETOLAN-MEK 1 ou MEK 2

APPLICATION
En fin de journée, laver le reste de béton et de mortier au jet d'eau et pulvériser uniformément ZETOLAN-MEK 3 sur les surfaces encore humides. Le film protecteur agit au moins le temps d'une journée de travail (même à l'intérieur des malaxeurs). Une fois le travail terminé, les dépôts de béton et de mortier seront éliminés au jet d'eau. Pour les camions et les pompes à béton, il est recommandé de pulvériser le ZETOLAN-MEK 1, uniquement à l'arrière du véhicule.



Emballage: 5 Ltr. - 10 Ltr. - 40 Ltr. - 210 Ltr. - 1000 Ltr.

ZETOLAN-MEK a été conçu en étroite collaboration avec nos partenaires de l'industrie du béton



Notre fierté - des entreprises renommées qui font confiance à nos produits



