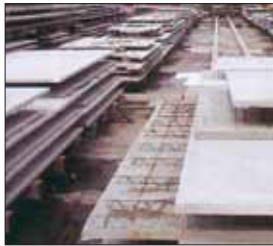




*ZETOLAN-W 1 erzielt dünne, gleichmäßige  
gut trennende Wachsfilm mit langer  
Haltbarkeit*

ZETOLAN-W 1 wurde in enger Zusammenarbeit mit unseren erfolgreichen Partnern in der Bau- und Betonindustrie entwickelt.

Profitieren Sie von den positiven Erfahrungen Ihrer Branchenkollegen!



# ZETOLAN<sup>®</sup>-W 1

## SCHALWACHS

ZETOLAN-W 1 ist ein flüssiges, spritzfähiges Schalwachs für den Einsatz auf Stahl-, Aluminium- und Kunststoffschalungen sowie Kautschukbetonmatritzen.

Aufgrund seiner Zusammensetzung werden dünne, gleichmäßige, gut trennende Wachsfilm mit langer Haltbarkeit erzielt. ZETOLAN-W 1 eignet sich ebenfalls für Anwendungen, wo lange Schalzeiten erforderlich werden und wo mit großer Staubentwicklung zu rechnen ist.

- hohe Ergiebigkeit
- sichere Trennwirkung
- einfache Anwendung
- verursacht keine Korrosion an Aluminium und Gußeisen. Lackierte Flächen werden nicht angegriffen



## ZETOLAN®- W1

- hohe Ergiebigkeit
- sichere Trennwirkung
- einfache Anwendung
- verursacht keine Korrosion an Aluminium und Gußeisen. Lackierte Flächen werden nicht angegriffen

## ZETOLAN®-W1

Produkt-Nr. 10.040

### Schalwachs

#### BESCHREIBUNG

ZETOLAN-W 1 ist eine Dispersion aus diversen Wachsen und schnellflüchtigen Lösungsmitteln.

#### VORTEILE

- hohe Ergiebigkeit
- sichere Trennwirkung
- einfache Anwendung
- ZETOLAN-W 1 verursacht keine Korrosion an Aluminium und Gußeisen. Lackierte Flächen werden nicht angegriffen.

#### TECHNISCHE DATEN

Dichte: 0,78 g/cm<sup>2</sup>  
Aussehen: milchig, weiß  
Flammpunkt: > 55 °C

#### ANWENDUNG

##### a) Als Beton-Entschalungsmittel

ZETOLAN-W 1 wird durch aufsprühen oder mit Pinsel, Schwamm und Bürste gleichmäßig aufgetragen. Bei grobporigen bzw. stark saugenden Untergründen empfiehlt sich eine zweimalige Anwendung. Der Verbrauch liegt zwischen 50 - 100 g/m<sup>2</sup>.

##### B) Als Schutz- und Trennmittel für Schalungselemente

Durch die Konservierung der Metallrahmen, Träger und Binder von Schalungselementen, die auf der Rückseite der Schalungen aufgetragen werden, wird die Reinigung nach Beendigung der Schalarbeiten bis auf ein Minimum reduziert, da das Anhaften von Beton verhindert wird. Eine Behandlung mit ZETOLAN-W 1 genügt für 5-6 Einsätze und vermindert den Reinigungsaufwand erheblich. Bei Elementen, sowohl Wand- als auch Deckenschalung, empfehlen wir den Elementenstapel ringsum zu besprühen.

#### LAGERUNG

Frostfrei, kühl, geschützt vor Feuer in sorgfältig geschlossenen Behältern lagern. Mindestlagerfähigkeit 12 Monate.

#### VORSICHTSMAßNAHMEN

Bei der Verarbeitung ist für eine gute Belüftung zu sorgen. Rauchen und offenes Feuer sowie Haut- und Augenkontakt vermeiden und die ggf. entstehenden Sprühnebel nicht einatmen. Weitere Sicherheitshinweise entnehmen Sie bitte unserem DIN-Sicherheitsdatenblatt.

Wassergefährdungsklasse: WKG 1.

Toxikologie: Weder giftig noch mindergiftig.

#### Bemerkungen

Mit dem Erscheinen dieser Ausgabe sind alle vorherigen Technischen Merkblätter ungültig. Unsere Empfehlungen, die wir nach bestem Wissen und basierend auf jahrelangen Erfahrungen geben, sind unverbindlich und begründen kein vertragliches Rechtsverhältnis. Die Verarbeitung und Materialmengen sind auf die jeweiligen örtlichen Verhältnisse abzustimmen. 23.04.2009

**Haben Sie weitere Fragen wählen Sie bitte**

**Tel.: 02236 - 966 00 34 oder 02236 966 000**

Zum Ausdruck der Sicherheitsdatenblätter können Sie sich unter [www.leyde.com/home.htm](http://www.leyde.com/home.htm) registrieren - oder verlangen Sie die Zusendung.

**LeycoChem LEYDE**

[www.leyde.com](http://www.leyde.com)