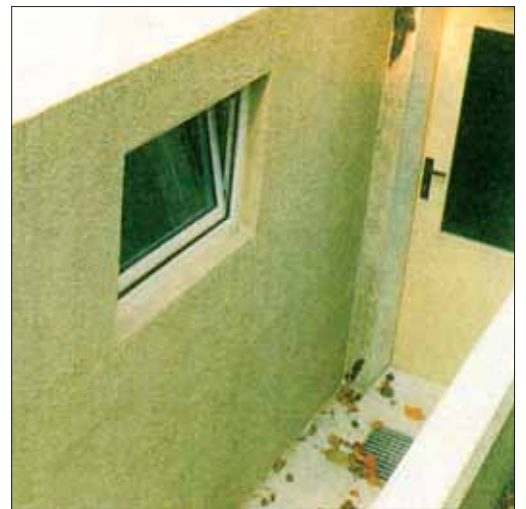


LEYCOPLAST[®] - AC

Membrane hydrofuge appliquée à froid
sans joints multi-usage



LEYCOPLAST-AC traite efficacement les problèmes de joint, répare et maintient en bon état toutes constructions

Avec LEYCOPLAST-AC vous n'aurez aucun problème!

LeycoChem **LEYDE**

Faites confiance à LEYCOPLAST-AC pour appliquer sur ...

LEYCOPLAST-AC

...les toits, les balcons et les terraces

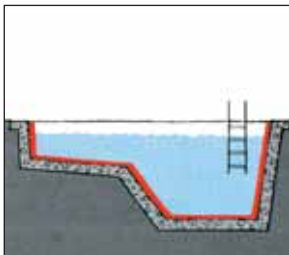
Vous pouvez appliquer LEYCOPLAST-AC sur toutes les surfaces, aussi bien horizontales que verticales et que sur les plafonds, et sur toutes sortes de matériaux de construction : béton, bitume, métal,... tout comme ce toit arrondi.



En renforçant LEYCOPLAST-AC les fissures ne sont plus un problème. Lorsque l'imperméabilisation est finie, LEYCOPLAST-AC peut être utilisé pour poser des dalles protégeant du gel.

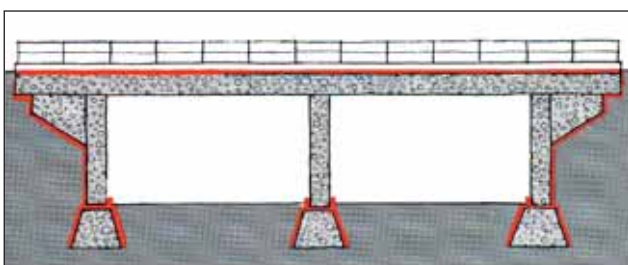
...les piscines, les fontaines et les lieux humides

Pour fixer les dalles LEYCOPLAST-AC peut être appliqué à l'aide d'une taloche dentée. Les dalles peuvent être posées par dessus des dalles existantes.



...les constructions de grande envergure

LEYCOPLAST-AC peut être recouvert avec du mastic bitumeux, sans préparation particulière. Reste élastique et laisse passer la vapeur d'eau mais pas le CO_2/SO_2 .



LEYCOPLAST-AC est hautement efficace pour seller les joints des balustrades. L'utilisation de bande autocollante pour masquer est conseillée.



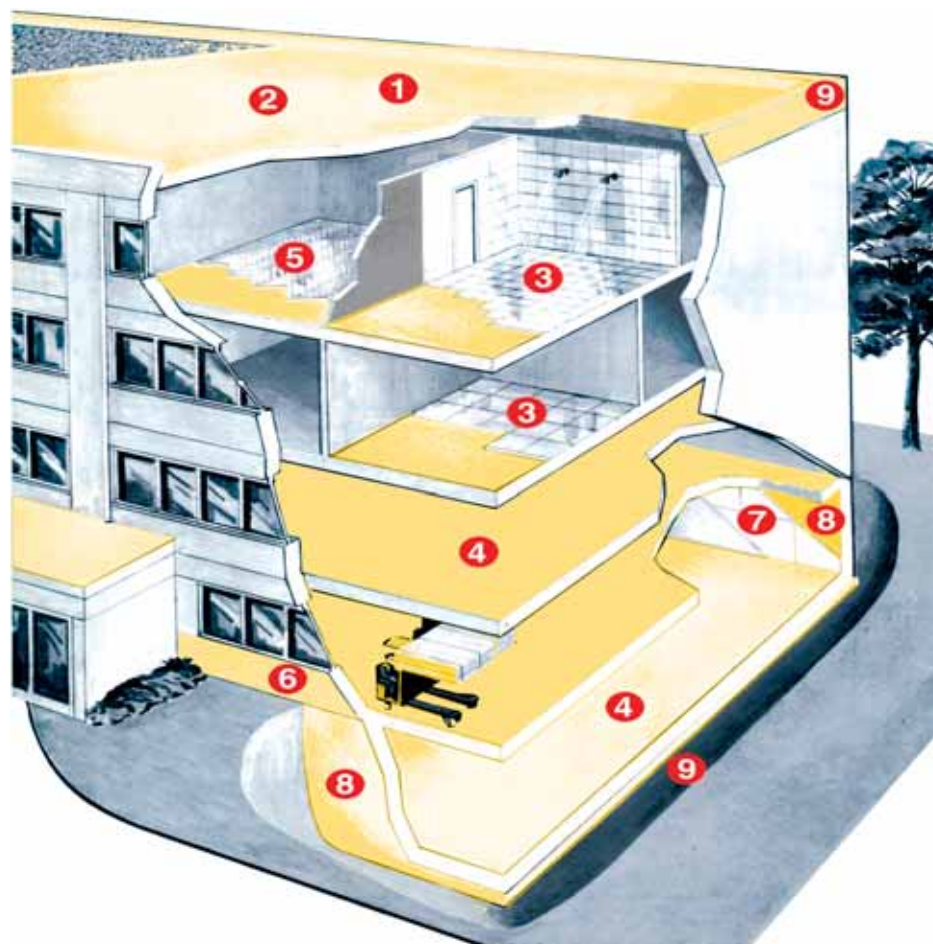
LEYCOPLAST-AC est un revêtement synthétique à base de gomme polymérique. LEYCOPLAST-AC est le produit idéal pour étanchéfier, réparer, protéger et couvrir les ponts, les toits, les balcons, les sous-bassement,... LEYCOPLAST-AC forme une barrière efficace contre les sels, les gaz atmosphériques et les sols agressifs. Convient à une application sur des surfaces verticale et horizontale, supportant ou non des pressions du sol. Même dans les milieux marins exposés aux rayons UV, à l'ozone et autres réactions chimiques, LEYCOPLAST-AC forme une membrane hydrofuge, durable, élastique et résistante au temps. Résiste au gel, à la chaleur et reste perméable à la vapeur d'eau après application.

LEYCOPLAST-AC est la meilleur alternative pour une application multi-usage peu contraignante. Les deux composants de LEYCOPLAST-AC sont mélangés sur place et sont appliqués au pinceau, à la taloche, au rouleau ou vaporisés.

LEYCOPLAST-AC forme une membrane de protection hydrofuge résistante au temps et aux fortes charges sans joints pour tous types de construction. LEYCOPLAST-AC peut être appliqué sur toutes les surfaces comme des membranes bitumeuses, les couvertures de toit, le métal, le plastique, le bois ainsi que la plupart des matériaux de construction. Afin d'améliorer la performance anti-craquelure, il est recommandé de renforcer LEYCOPLAST-AC avec du grillage.

Les caractéristiques

- **gris clair ou foncé**
facile d'application -pinceau, rouleau, vaporisateur-
- **couvre les craquelures**
(0.3 à 1.5 mm)
- **hautement élastique**
(élongation de 70%)
- **facile d'emploi (2-composants)**
mélange sur place - Prêt à l'emploi
- **excellente adhésion sur les surfaces**
poreuses ou non
uniformes ou non
- **appliqué sur surfaces humides**
les surfaces doivent être humides
- **hautement résistant aux UV**
étanchéification des toits haute longévité
- **perméable à la vapeur**
repousse l'eau mais permet au sol de respirer
d= 2,0 m
- **résistant au trafic léger**
sans protection supplémentaire
- **hautement efficace pour les structures recevant de l'eau**
forme une membrane sans raccords où l'on peut poser des dalles - Peut être rempli après 24H



Peut être appliqué sur tous types de surfaces vieilles ou neuves

- 1 **toits**
recouverts de béton ou de membrane bitumeuse
- 2 **terrasses**
avec dalles, revêtements,...
- 3 **cuisines, salles de bain et tout autres pièces humide**
- 4 **chappes et dalles en béton**
empruntables après 24H
- 5 **adhérant pour sols**
en moquette et bois
- 6 **zones d'éclaboussures**
peut être peint avec tous types de peinture
- 7 **agent liant**
pour dalles et panneaux d'isolation
- 8 **étanchéification des sous-bassements intérieur/extérieur**
- 9 **protection générale**
contre les agressions extérieures

Applications

Balcons et terrasses

Toits

Façades

Fondements

Escaliers

Cuisines, douches et lieux humides

Piscines

Fontaines et bassins

Quais et murs de maintien

Ponts et poutres de support

Données techniques

Pour une épaisseur de 2 mm, chaque couche nécessite 2 kg/m².

Mélange (A+B) 2.5A / 1B (poids)
Température > +4 °C

Propriétés:

Adhésion au béton 1.7 N/mm²
Pénétration de l'eau 0 mm
(à 7 bar) (pas de fissure)
Élongation ASTM D2370 70%
Absorption de l'eau 9 %
> 2 semaines de stockage à 3% KOH 5 %
Toxicité Non-toxique
Température d'application - 20 °C à + 150 °C

Résistant

au gel-dégel (50 cycles) < 0.1 g/m²
à la pénétration du chlore 0.08 %

Couverture des craquelures

avant vieillissement:

commence à 0 mm 1.2 mm
commence à 0.3 mm 1.2 mm

après vieillissement:

commence à 0 mm 1.0 mm
commence à 0.3 mm 1.5 mm

Perméabilité

Vapeur (R < 4 m) 2.0 m
CO₂ (R > 50 m) 640 m



1. Nettoyer à la truelle

La préparation du support est très importante.

Tous les saletés doivent être soigneusement éliminées.



2. Nettoyage

Afin de travailler efficacement et pour une adhésion optimale de LEYCOPLAST-AC, il est important de d'effectuer un nettoyage approfondi de la surface à traiter. La base doit sèche, exempt de graisse et toutes autres saletés.



3. Sous couche

Appliquer à l'aide d'un pinceau ou d'une brosse large LEYCOPLAST-AC sur la surface préalablement nettoyée.

La surface doit être sèche et propre avant d'appliquer LEYCOPLAST-AC



4. Préparation

Ajouter la poudre au liquide, mélangez à l'aide d'un mixeur pendant deux minutes sans laisser de grumeaux.

Les composants liquides et déshydratés sont pré-emballés afin de faciliter le mixage sur le chantier.



5. Application

LEYCOPLAST-AC est appliqué en une ou deux couches. Assurez vous que la surface soit bien recouverte par LEYCOPLAST-AC.

Appliquer à l'aide d'un rouleau, d'un pinceau ou d'un plateau. Usage: 1.8 kg/m² par couche.



6. Finition

Les finitions pour les canalisations, les parties métalliques sont facilement réalisées.

LEYCOPLAST-AC adhère sur le métal, le plastique et l'asphalte. Il est conseillé de reboucher les trous et les fissures avant toute application.

LEYCOCHEM LEYDE GmbH

Industriestraße 155, D - 50999 Cologne,

Tel: +49 2236 - 9 66 00 - 0, Fax: +49 2236 - 9 66 00 10

Email: leycochem@leyde.com, Web: www.leyde.com