

LEYCOPLAST® - AC

La solution hydrofuge et de réparation et d'étanchéification applicable sur nouveaux et anciens matériaux



LEYCOPLAST-AC traite efficacement les problèmes de joint, répare et maintient en bon état toutes constructions

Avec LEYCOPLAST-AC vous n'aurez aucun problème!

LeycoChem **LEYDE**

Faites confiance à LEYCOPLAST-AC pour des applications sur...

LEYCOPLAST-AC

...les structures sous-terraines

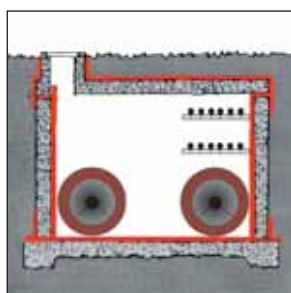
Utiliser LEYCOPLAST-AC pour la protection contre les agressions extérieures, les sols acides pour une imperméabilisation efficace.



Utiliser LEYCOPLAST-AC pour l'imperméabilisation des structures des tunnels.



... structures d'entretien



Recouvrir des parties immergées de station de traitement des eaux usées avec LEYCOPLAST-AC en tant que protection contre la corrosion.



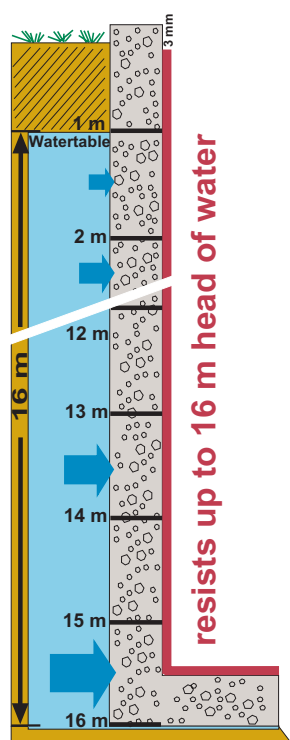
LEYCOPLAST-AC est un revêtement synthétique à base de gomme polymérique. LEYCOPLAST-AC est le produit idéal pour étanchéifier, réparer, protéger et couvrir les ponts, les toits, les balcons, les sous-bassement,... LEYCOPLAST-AC forme une barrière efficace contre les sels, les gaz atmosphériques et les sols agressifs. Convient à une application sur des surfaces verticale et horizontale, supportant ou non des pressions du sol. Même dans les milieux marins exposés aux rayons UV, à l'ozone et autres réactions chimiques, LEYCOPLAST-AC forme une membrane hydrofuge, durable, élastique et résistante au temps. Résiste au gel, à la chaleur et reste perméable à la vapeur d'eau après application.

LEYCOPLAST-AC est la meilleur alternative pour une application multi-usage peu contraignante. Les deux composants de LEYCOPLAST-AC sont mélangés sur place et sont appliqués au pinceau, à la taloche, au rouleau ou vaporisés.

LEYCOPLAST-AC forme une membrane de protection hydrofuge résistante au temps et aux fortes charges sans joints pour tous types de construction. LEYCOPLAST-AC peut être appliqué sur les principaux matériaux de construction comme les membranes bitumeuses, les couvertures de toit, le métal, le bois, le plastique et panneaux de construction.

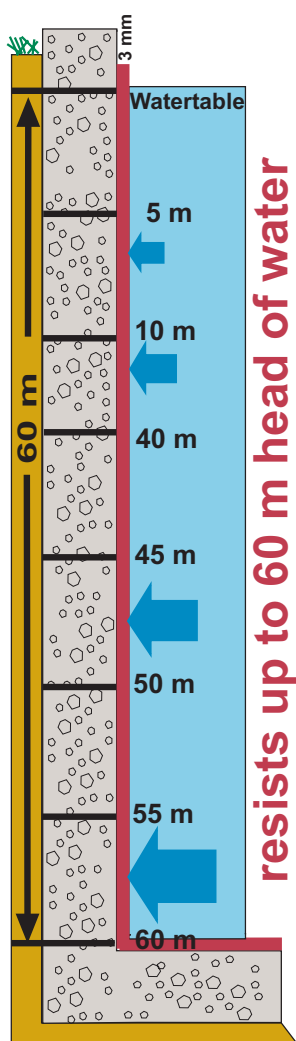
Les caractéristiques

- **finir les surfaces en béton**
protection contre la corrosion
- **comble les fissures**
(0.3 à 1.5 mm)
- **facile d'emploi (2-composants)**
appliqué à froid à la taloche ou au pinceau
- **excellent liant**
hautement résistant aux pressions hydrostatiques négatives (Résistance 1.7 kN/mm²)
- **bonne résistance chimique**
aux hydrocarbures et aux sels
- **imperméable au H₂O, CO₂ et SO₂**
imperméable au chlore
- **non toxique pour l'eau potable**



LEYCOPLAST-AC

est utilisable soit sur les surfaces intérieures soit sur les surfaces extérieures



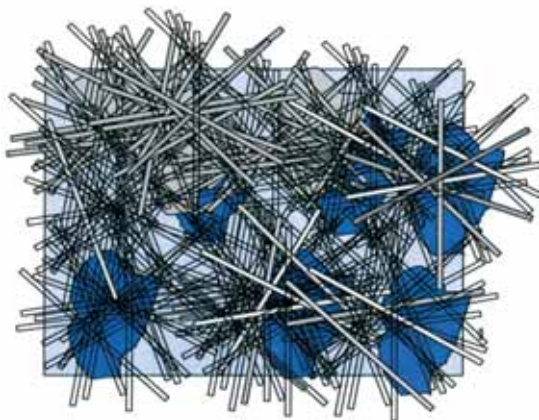
Applications

Tunnels
Fosses - Écoulements - Conduites
Réservoirs - Barrages
Installations de traitement de l'eau
Murs de rétention et de fondation

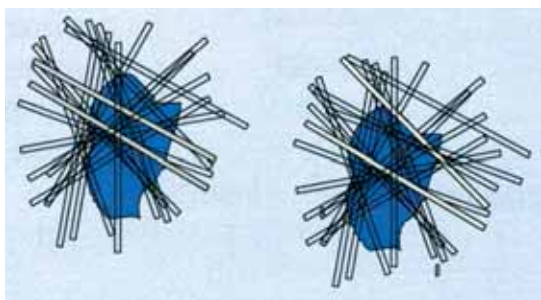


LEYCOPLAST-AC

LEYCOPLAST-AC forme après application une membrane hydrofuge hautement résistante dans le temps, aux fissures et aux pressions. Des polymères assurent que ni la rigidité du béton, ni les agressions chimiques ne réduisent la flexibilité ni la résistance aux fissures.



Une matrix de ciment est établie. La membrane n'est plus flexible et peut céder.



Les polymères spécifiques permettent une valeur P/C \geq 2 et minimise la prolifération de la moisissure. Les polymères assurent que la matrix du ciment est toujours discontinue et la flexibilité et la résistance reste intacte.

Données techniques

Pour une épaisseur de 2 mm, chaque couche nécessite 2 kg/m².

Mélange (A+B) 2.5A / 1B (poids)
Température > +4 °C

Propriétés:

Adhésion au béton 1.7 N/mm²
Pénétration de l'eau 0 mm
(à 7 bar) (pas de fissure)
Élongation ASTM D2370 70%
Absorption de l'eau 9 %
> 2 semaines de stockage à 3% KOH 5 %
Toxicité Non-toxique
Température d'application - 20 °C à + 150 °C

Résistant

au gel-dégel (50 cycles) < 0.1 g/m²
à la pénétration du chlore 0.08 %

Couverture des craquelures avant vieillissement:

commence à 0 mm 1.2 mm
commence à 0.3 mm 1.2 mm

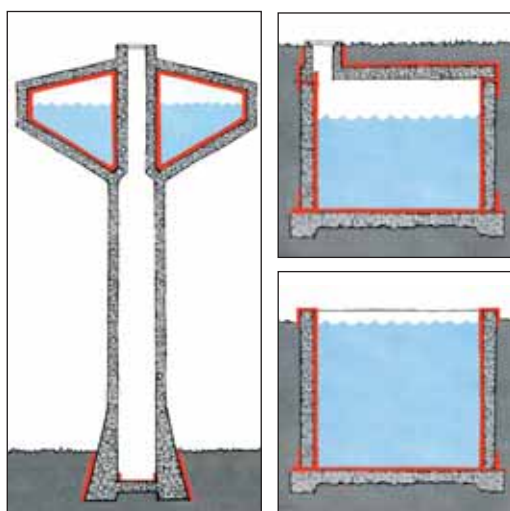
après vieillissement:

commence à 0 mm 1.0 mm
commence à 0.3 mm 1.5 mm

Perméabilité

Vapeur (R < 4 m) 2.0 m
CO₂ (R > 50 m) 640 m

...structures en contact avec l'eau



Étanchéification d'un barrage



Préparation de la surface pour l'étanchéification d'un réservoir

LEYCOCHEM LEYDE GmbH

Industriestraße 155, D - 50999 Cologne,
Tel: +49 2236 - 9 66 00 - 0, Fax: +49 2236 - 9 66 00 10
Email: leycochem@leyde.com, Web: www.leyde.com